

Дюбельная техника



Области применения



Анкерный крепеж



Шурупы Саморезы



Метрический крепеж



Заклепки



Грузовой крепеж



Дюбельная техника



Станды

Дюбель для теплоизоляции со стальным гвоздем



Дюбель для теплоизоляции ISCP



Стальной гвоздь SN

Назначение

Используется для крепления различных термоизоляционных материалов к бетону, природному камню, полнотелым блокам, условно пригоден для крепления к пустотелым блокам и пористому бетону. Может быть использован в качестве основы для нанесения штукатурки, без допуска применим до высоты 8 м (по DIN 1102).

Характеристики

Материалы: крепежная система состоит из стального оцинкованного гвоздя и пластмассового распорного дюбеля.

Особенности конструкции:

пластмассовый распорный дюбель имеет 3-х секционную распорную зону, которая обеспечивает оптимальное центрирование гвоздя, и удерживающий диск диаметром 62мм. Специальное конструктивное исполнение поверхности диска обеспечивает оптимальное нанесение штукатурки.

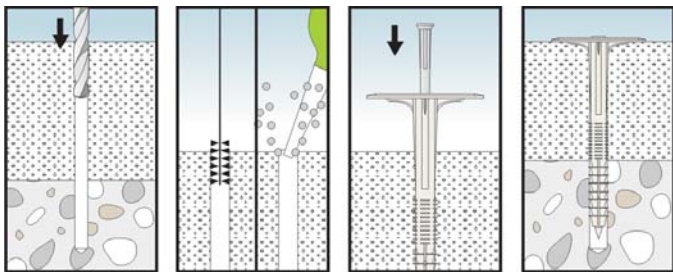
Монтаж

После сверления отверстие должно быть очищено от буровой муки.

Старый штукатурный слой не может служить хорошей несущей основой, в таких случаях необходимо сверлить отверстия большей глубины и выбирать, соответственно, более длинные дюбеля.

Стальной гвоздь SN

Обозначение	Артикул	Ø Гвоздя x длина мм	Применяется для	Коробка шт
SN - 5,0 x 95	351003	5,0x95	KEW DSH 10x90	250
SN - 5,0 x 115	351013	5,0x115	KEW DSH 10x110	250
SN - 5,0 x 135	351023	5,0x135	KEW DSH 10x130	250
SN - 5,0 x 145	351033	5,0x145	KEW DSH 10x140	250
SN - 5,0 x 155	351043	5,0x155	KEW DSH 10x150	250
SN - 5,0 x 165	351053	5,0x165	KEW DSH 10x160	250
SN - 5,0 x 175	351063	5,0x175	KEW DSH 10x170	250
SN - 5,0 x 195	351073	5,0x195	KEW DSH 10x190	250
			ISCP - 10190	
SN - 5,0 x 225	350603	5,0x225	KEW DSH 10x220	250
SN - 5,0 x 245	350613	5,0x245	KEW DSH 10x240	250
SN - 5,0 x 265	350623	5,0x265	KEW DSH 10x260	250



Дюбель для теплоизоляции ISCP

Обозначение	Артикул	Ø Дюбеля и сверла мм	Длина мм	Мин. глубина сверления мм	Мин. глубина крепления мм	Толщина теплоизоляции мин.- макс. мм	Коробка шт
ISCP - 10190	340042 *	10	190	200	40	130 - 150	250

ПРИМЕЧАНИЕ

* - Полный размерный ряд дюбеля для теплоизоляции находится в стадии производства. Об увеличении ассортимента будет сообщаться дополнительно.

Гвоздевой дюбель



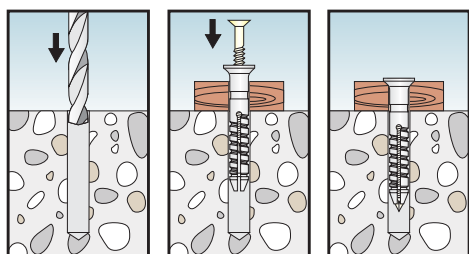
Гвоздевой дюбель с потайной головкой ND S



Гвоздевой дюбель с потайной головкой ND Z



Розничная упаковка



Назначение

Используется для крепления настенных профилей и обрешетки под штукатурку, плитусов, пленок, жести, деревянной окантовки, кабельных каналов и трубных скоб, облицовочных материалов, деревянной и металлической обрешетки к бетону, полнотелому кирпичу, камню. Условно пригоден для крепления к пустотелому кирпичу и блокам с пустотами.

Характеристики

Материалы: распорный дюбель изготовлен из полипропилена, гвоздь стальной оцинкованный, желтопассивированный.

Особенности конструкции:

-экономящая время система монтажа, состоящая из распорного дюбеля и гвоздевого шурупа;

-дюбель поставляется в сборе с шурупом; исключая процедуру вкручивания, шуруп вбивается ударным инструментом;

-перемычка в наконечнике дюбеля предотвращает преждевременное раскрытие распорной зоны;

-выкручивая шуруп из дюбеля можно произвести демонтаж дюбеля и смонтированной конструкции.

Монтаж

После сверления отверстие должно быть очищено от буровой муки.

Старый штукатурный слой не может служить хорошей несущей основой, в таких случаях необходимо сверлить отверстия большей глубины и выбирать, соответственно, более длинные дюбеля.

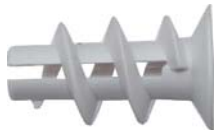
Гвоздевой дюбель применяется только в случаях сквозного монтажа, т.е. закрепляемая конструкция (деталь) не должна находиться в промежутке между головкой дюбеля и головкой шурупа.

При креплении к материалам с пустотами, длина дюбеля выбирается таким образом, чтобы распорная зона фиксировалась хотябы в одной перемычке пустотелого материала.

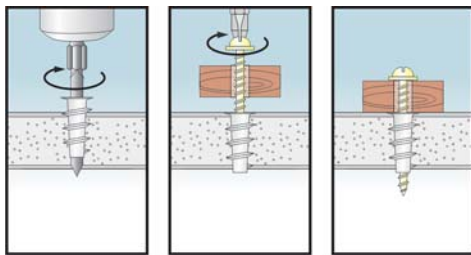
Гвоздевой дюбель ND

Обозначение	Артикул	Ø Дюбеля и сверла мм	Длина мм	Мин. глубина сверления мм	Мин. глубина крепления мм	Толщина крепления мм	Упаковка шт	Коробка шт
гвоздевой дюбель ND S с потайной головкой в розничной упаковке								
ND S 6x40 pp	2129006	6	40	50	30	10	150	1500
ND S 6x40 pp	229006	6	40	50	30	10	100	1000
ND S 6x50 pp	2129007	6	50	60	30	20	120	1200
ND S 6x50 pp	229007	6	50	60	30	20	100	1000
ND S 6x60 pp	2129008	6	60	70	30	30	100	1000
гвоздевой дюбель ND Z с цилиндрической головкой в розничной упаковке								
ND Z 6x50 pp	2329009	6	50	60	30	20	120	1200
гвоздевой дюбель ND S с потайной головкой в оптовой упаковке								
ND S 6x40 pp	369821	6	40	50	30	10		3000
ND S 6x50 pp	369831	6	50	60	30	20		2500
ND S 6x60 pp	369841	6	60	70	30	30		2000
гвоздевой дюбель ND Z с цилиндрической головкой в оптовой упаковке								
ND Z 6x50 pp	339831	6	50	60	30	20		2500

Дюбель для гипсокартона



Дюбель для гипсокартона GKD



Назначение

Используется для крепления любых предметов, которые могут быть закреплены с помощью шурупов по дереву и ДСП: картин, люстр, плинтусов, ключниц, мыльниц и т.д. к гипсокартонным плитам; условно пригоден для крепления к гипсолитовым листам и пористому бетону.

Характеристики

Особенности конструкции:

- система крепления состоит из дюбеля и установочной насадки позволяет осуществить быстрое крепление предметов к гипсокартонным листам;
- врезание дюбеля в гипсокартон обеспечивает оптимальное крепление;
- возможно использование при креплении электро-проводки, т.к. материал дюбеля не является токопроводящим;
- установочная насадка служит для многократного использования.

Монтаж

При креплении к гипсокартонному листу толщиной более 15 мм и к пористому бетону требуется предварительное сверление.

Пластмассовый дюбель по гипсокартону не предназначен для гипсоволоконных листов и для листов с нанесенной керамической плиткой.

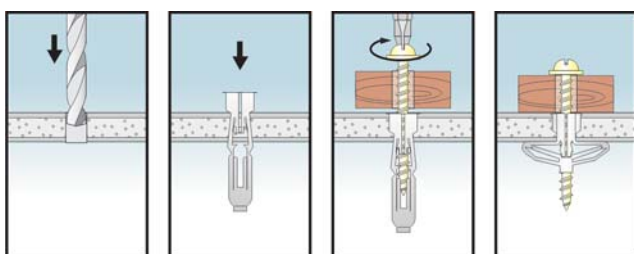
Дюбель для гипсокартона GKD

Обозначение	Артикул	Длина дюбеля мм	Ø шурупа мм	Упаковка шт	Коробка шт
GKD	341221	24	4 - 5	200	8000

Дюбель для пустотелых конструкций



Дюбель для пустотелых конструкций KHD



Назначение

Используется для крепления любых предметов, которые могут быть закреплены с помощью шурупов по дереву и ДСП: картин, люстр, плинтусов, полок, легких стальных и подвесных шкафов, мыльниц, почтовых ящиков, датчиков движения, кашпо, полотенцедержателей, карнизов к гипсокартонным, гипсоволоконным, древесностружечным, цементно-стружечным и другим строительным материалам, условно пригоден для крепления к бетону, полнотелым и пустотелым строительным блокам.

Характеристики

Материалы: дюбель изготовлен из полипропилена.

Особенности конструкции:

- продольные ребра предохраняют дюбель от проворачивания;
- стопорный бурт препятствует проваливанию дюбеля в отверстие.

Монтаж

Вворачиваемые в дюбель крюки и шурупы с кольцом должны иметь стопорный бурт, обеспечивающий раскрытие крыльев дюбеля в полости строительного материала или за листом.

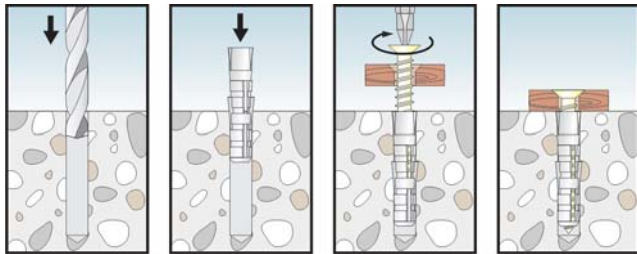
Дюбель для пустотелых конструкций KHD

Обозначение	Артикул	Ø Дюбеля и сверла мм	Длина мм	Мин. глубина сверления мм	Мин. толщина листа мм	Ø шурупа мм	Упаковка шт	Коробка шт
KHD 10x50 pp	333891	10	50	60	10	3,5-4	100	3000

Распорный дюбель



Распорный дюбель



Назначение

Используется для крепления любых предметов, которые крепятся при помощи шурупов для дерева и ДСП : картин, люстр, стеновых и подвесных шкафов, плинтусов, полотенец-держателей, мыльниц, почтовых ящиков, датчиков движения, кашпо, карнизов для штор и др. ко всем маркам бетона и стеновым строительным материалам, ограниченно пригоден для крепления к пустотелым материалам.

Характеристики

Материалы: дюбель изготовлен из полипропилена.

Особенности конструкции:

- простой монтаж и высокая прочность на вырыв;
- конфигурация поверхности препятствует проворачиванию дюбеля в отверстии.

Монтаж

Наибольшая несущая способность может быть достигнута, если:

- используется максимально возможный диаметр шурупа;
- отверстие под дюбель очищено от буровой муки;
- размер просверленного отверстия соответствует данным производителя.

Рекомендуется применение сверла диаметром на 1 мм меньше диаметра дюбеля при креплении в пористый или газобетон, а также для легких, пористых и пустотелых строительных материалов.

Распорный дюбель

Обозначение	Артикул	Ø Дюбеля и сверла мм	Длина мм	Мин. глубина сверления мм	Ø шурупа мм	Упаковка шт	Коробка шт
6x25 pp	5500031	6	25	35	3,5 - 4,5	1000	30000
6x30 pp	550003	6	30	40	3,5 - 4,5	1000	25000
6x35 pp	5500032	6	35	45	3,5 - 4,5	1000	25000
6x40 pp	550004	6	40	50	3,5 - 4,5	1000	20000
8x30 pp	550013	8	30	40	4,5 - 6,0	500	30000
8x40 pp	550012	8	40	50	4,5 - 6,0	500	24000
8x50 pp	550021	8	50	60	4,5 - 6,0	500	20000